



Avis aux navigateurs

SOMMAIRE

← CHAPITRE 1 INFORMATIONS

- 1.1 Avis spéciaux
- 1.2 Avis préliminaires et temporaires

← CHAPITRE 2 CORRECTIONS

- 2.0 Tables des documents corrigés par le présent groupe
- 2.1 Cartes
- 2.2 Instructions Nautiques
- 2.3 Livres des Feux
- 2.4 Radiosignaux
- 2.5 Autres ouvrages

← CHAPITRE 3 MODIFICATIONS AUX COLLECTIONS

- 3.1 Cartes
- 3.2 Instructions nautiques
- 3.3 Livres des feux
- 3.4 Radiosignaux
- 3.5 Autres ouvrages

← TABLES RECAPITULATIVES

Les navigateurs sont invités :

À consulter le Guide du Navigateur, volume 1 (documentation et information nautiques, édition 2012), et en particulier le chapitre 8 relatif à l'information nautique.

À se conformer aux prescriptions fournies dans ce chapitre au paragraphe 8.4 pour transmettre des renseignements, notamment ceux ayant un caractère d'urgence (dangers, anomalies dans la signalisation, ...).

Avertissement concernant la conservation des GAN

Les règles de conservation des groupes d'avis aux navigateurs sont précisées au règlement annexé à l'arrêté du 23 novembre 1987 relatif à la sécurité des navires (article 221-V/27).

Pour l'ingénieur général de l'armement (hydrographe)
Laurent KERLÉGUER
directeur général du Shom
L'ingénieur en chef de l'armement (hydrographe) Jean-Claude LE GAC
directeur des opérations, de la production et des services

GLOSSAIRE

Français

Principaux mots courants utilisés dans le GAN

Porter
Ajouter
Rayer
Remplacer, modifier
Déplacer ... de x en y
Remplacer y par x
Au Sud de
Au SW de
Cadre Ouest, cadre Sud (de la carte)
Entre
À toucher le point a) ci-dessous
Voisin du point a) ci-dessous au NE
Etendre la courbe de 100 m vers le NE pour inclure...
Entourée d'une courbe de 200 m
Trait tireté
Trait pointillé
Un seul trait plein
Un double trait plein
Annexe graphique
Nota

English

Principal key Words used in NTM

Insert
Add
Delete
Amend
Move... from x to y
Replace y with x
Southwards
South-westwards
W border, S border
Joining
Adjacent to ... a) above
Close NE of ... a) above
Extend 100 m contour NE to enclose ...
Enclose by 200 m contour
Pecked line
Dotted line
Single firm line
Double firm line
Accompanying block
Accompanying note

CHAPITRE 2

CORRECTIONS

Section 2.0 Tables des documents corrigés par le présent groupe

2.0.1 Cartes

ABREVIATIONS

G : annexe graphique

R : avis rectificatif

2.0.1.1 Cartes classées par ordre numérique

Cartes françaises

Néant

Cartes internationales françaises

Néant

2.0.2 Instructions nautiques

Néant

2.0.3 Livres des feux

Néant

2.0.4 Ouvrages de radiosignaux

Néant

2.0.5 Autres ouvrages

Néant

CHAPITRE 3

MODIFICATIONS AUX COLLECTIONS

Section 3.5 Autres ouvrages

<u>N°</u>	<u>Titre</u>
	Édition
2201 VHC	GAN-T (Version téléchargeable du GAN) Édition 2022.

Contacts

Shom 13 rue du Chatellier - CS 92803 - 29228 BREST CEDEX 2

Information nautique rapide

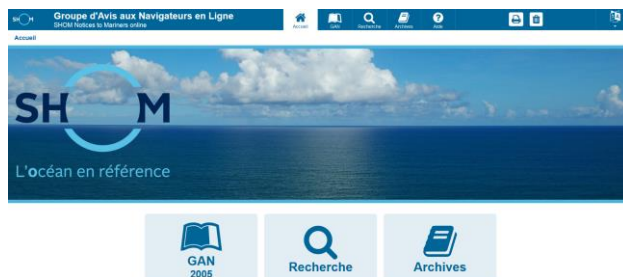
Téléphone +33 (0) 2 56 31 24 24
Télécopie +33 (0) 2 56 31 25 84
Courriel gan@shom.fr

Renseignements relatifs à la publication – Téléphone 02 56 31 22 58

Pour faciliter l'accès aux informations qui permettent d'effectuer la mise à jour des documents nautiques édités par le Shom, le **Groupe d'Avis aux Navigateurs (GAN)** est diffusé sur gan.shom.fr.

Le respect de l'origine et de l'intégrité des informations transmises est assuré grâce au protocole sécurisé SSL (Secure Socket Layer).

Des liens permettent une navigation aisée dans un groupe entre les divers types de corrections et dans les archives. Quelques clics permettent ainsi de visualiser toutes les corrections en vigueur (postérieures au 1^{er} janvier 1999) apportées aux cartes et ouvrages, à partir des fonctions de recherche.

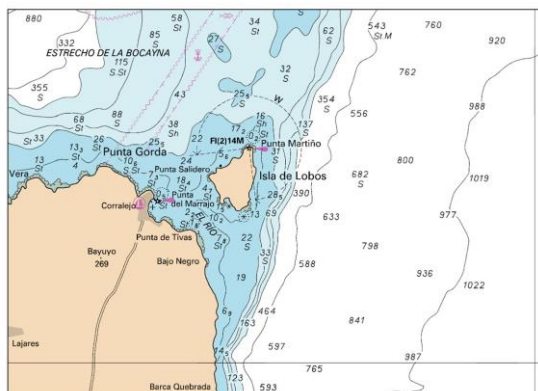


Le symbole ★, placé devant le numéro d'un avis, indique que celui-ci résulte d'une information originale.

Le symbole ▲, placé devant le numéro d'un avis, indique que celui-ci est la reproduction d'un avis étranger.

Les **annexes graphiques** sont fournies avec une qualité cartographique et sont directement exploitables avec une restitution sur imprimante à 600 dpi.

Les **calques de corrections** des cartes françaises, transcriptions graphiques des avis cartes, sont disponibles avec le GAN numérique. Ils permettent de pointer de façon rapide et sûre la position des corrections.



Carte	Avis (2017)	Corr	Feuille	Chemise	
7794	174841	12	1/1	54	
Édition N° 2					
Lire attentivement le texte du ou des avis correspondants					
Dimensions (en mm) : 118x150					

